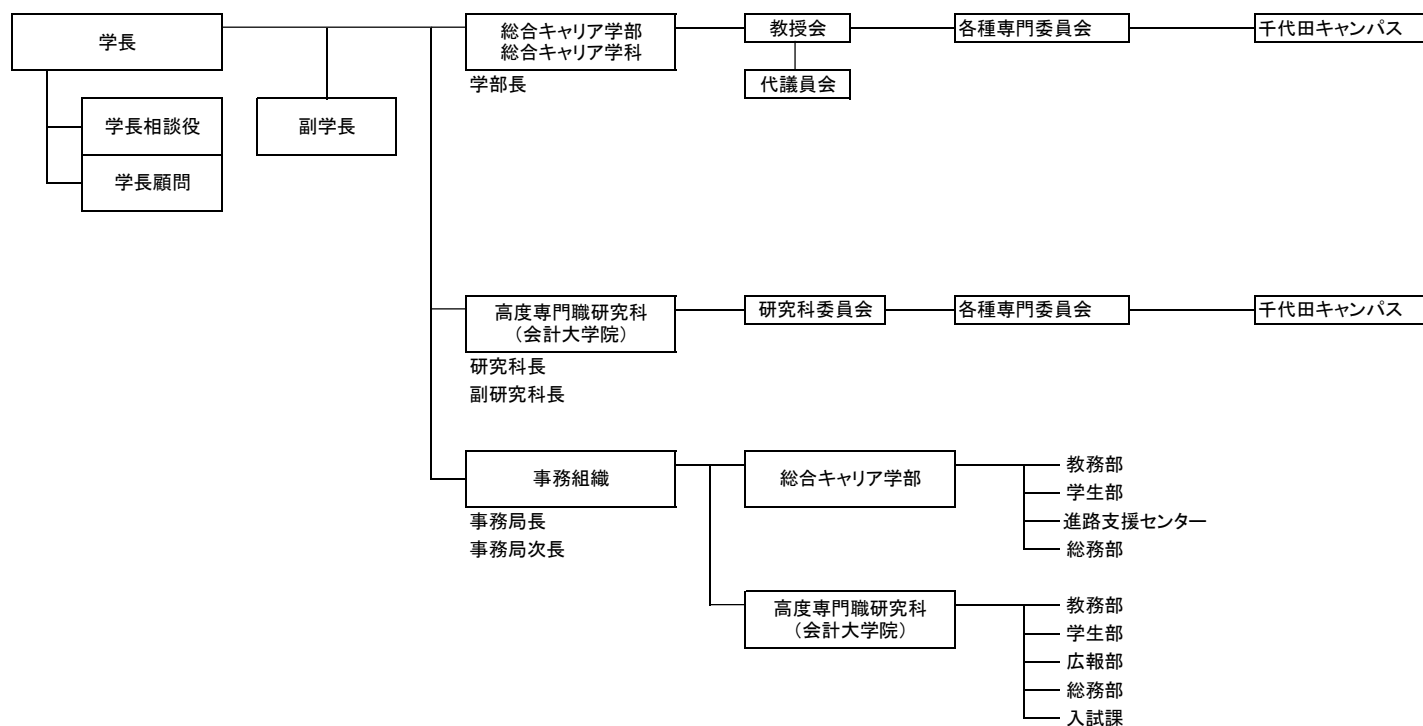


## LEC東京リーガルマインド大学 組織図



## 学長

- 1) 大学の校務全体を統括する。
- 2) 大学外との対応において、本大学の校務に関わる業務を統括する。

## 学長相談役

- 1) 学長の職務遂行を助ける。
- 2) 大学の校務に関し、必要に応じ、学部長、事務局長との協議により進める。

## 学長顧問

大学の業務及び運営について提言又は助言を行う。

## 副学長

- 1) 大学校務において、学長を補佐する。
- 2) 大学外との対応において、本大学の校務に関わる業務に関し学長を補佐する。
- 3) 大学学部校務において、学長と学部長の相互連携に努める。
- 4) 特に、大学事務分掌に関して疑義が発生した場合、その対応を所掌する。

## 研究科長

- 1) 研究科の校務を司る。
- 2) 研究科委員会を招集し、その議長を務める。

## 副研究科長

研究科長の職務を補佐する。

## 学部長

- 1) 大学学部の教育研究に関する校務を統括する。
- 2) 大学外の対応において、本大学の教育研究に関わる校務が発生した場合、その対応を所掌する。
- 3) 大学学部の教育研究に関し、教授会及び各委員会を組織し運営を行う。
- 4) 大学学部の教育研究に関し、LEC会計大学院との連携を推進する。
- 5) その他、学長の特命事項を所掌する。